



Grisli

Software Graue Energie

Das bärenstarke Tool – für Architekten und Planer

Einfach zu bedienen, zuverlässig in den Ergebnissen

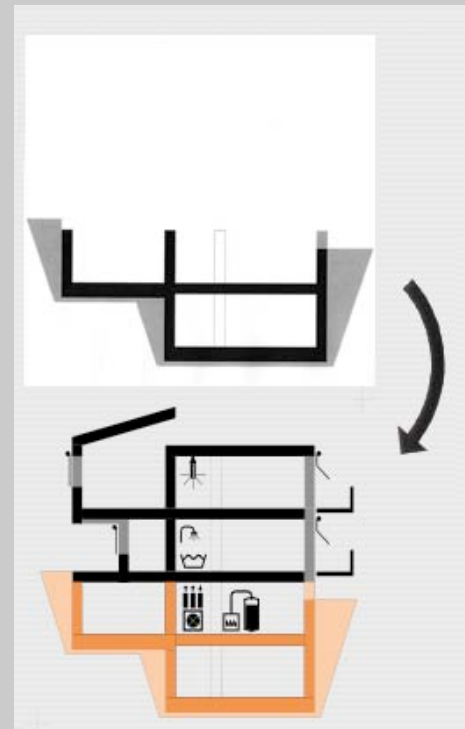
Rechnen Sie schnell und zuverlässig die Graue Energie und die Treibhausgasemissionen von ganzen Gebäuden oder Bauteilen. Grisli zeigt Ihnen bei jedem Eingabeschritt, ob ihr Gebäude bereits vollständig erfasst ist. Die Bauteile und Systeme sind der Baupraxis entsprechend logisch gegliedert, verständlich beschrieben und mit Grafiken hinterlegt.

Durchlässig von der Vorprojektphase bis in die Ausführung

Die wichtigsten Weichen werden in der ersten Entwurfsphase gestellt. In der Phase Vorprojekt stellt Grisli repräsentative Durchschnittskonstruktionen zur Verfügung, die eine erste Abschätzung erlauben und Variantenvergleiche erleichtern. Mit zunehmender Projektentwicklung lässt sich die Berechnung bis ins Detail differenzieren.

Basierend auf den anerkannten Datensätzen von ecoinvent

Grisli enthält 842 Standard-Bauteile. Mit der im Merkblatt SIA 2032 Graue Energie von Gebäuden beschriebenen Methodik wurden die Ökobilanzen dieser einmalig grossen Auswahl von Konstruktionen und Bauteilen erarbeitet, basierend auf Datensätzen von ecoinvent. Grisli eignet sich für eine Berechnung gemäss SIA 2040 SIA-Effizienzpfad Energie.



**Testen Sie Grisli gratis unter
www.grisli.net**

Arbeitsgemeinschaft büro für umweltchemie, Architekturbüro H.R. Preisig und Herbert Oberholzer. Mit freundlicher Unterstützung des CRB.

Idee: Herbert Oberholzer;
Entwicklung: Ueli Kasser, Werner Dubach, Matthias Klingler, Katrin Pfäffli, Hansruedi Preisig;
Programmierung: Ronnie Wahli.